

# Kansliets karta och kompass (måsta bokas)\*

Hämtas/lämnas i ledarförrådet i Skrylles reception,  
om inget annat sagts från kansliet

Bokas alltid via kansliet

[lund@friluftsförbundet.se](mailto:lund@friluftsförbundet.se)

## Häfte Orientering

Hämtas/lämnas i receptionen

Detta häfte följer med i 1 ex när ni lånar kartor



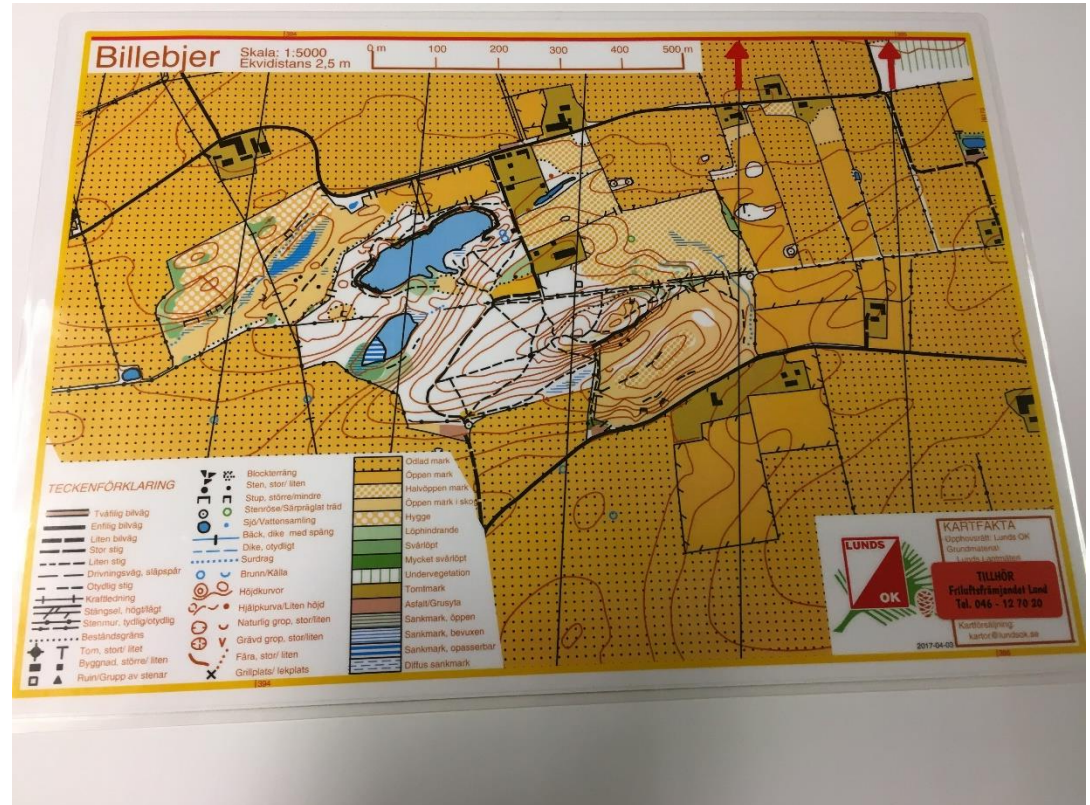
# Karta Billebjer

## Skala 1:5000

### Hämtas/lämnas i receptionen

Laminerade kartor över Billebjer

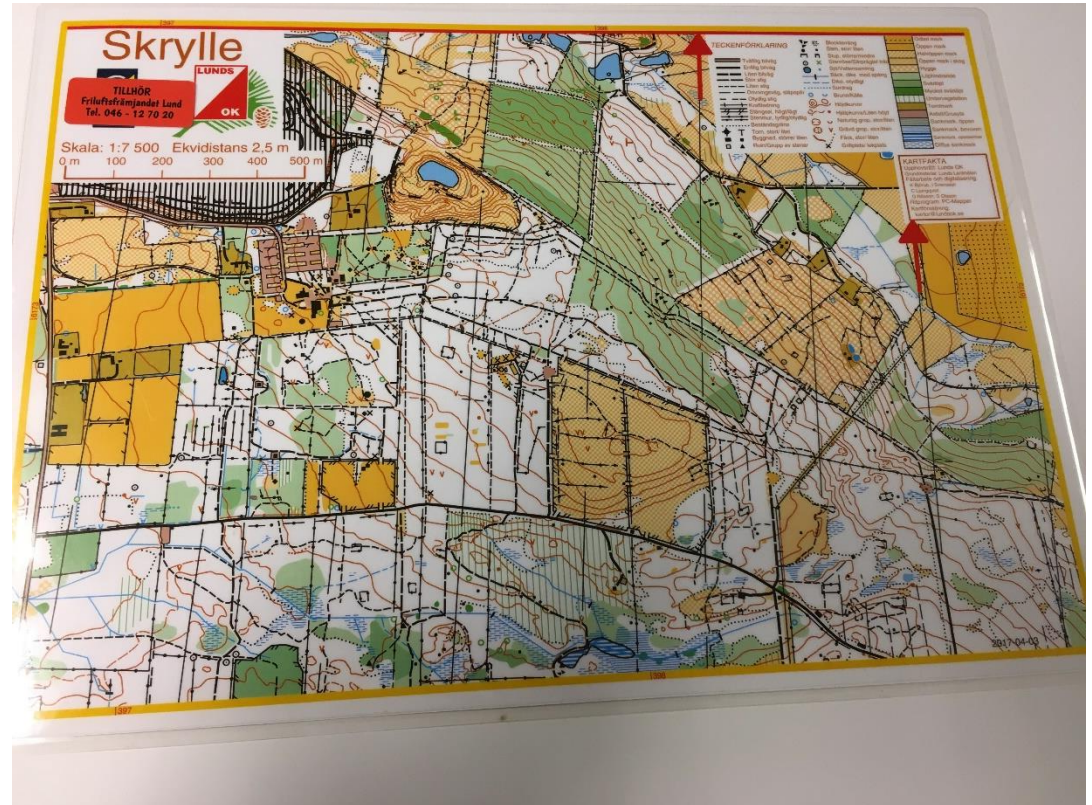
Vi köper dessa från Lunds orienteringsklubb så vänligen kopiera ej för privat bruk



**Karta Skrylle**  
**Skala 1:7500**  
**Hämtas/lämnas i receptionen**

Laminerade kartor över Skrylle

Vi köper dessa från Lunds  
orienteringsklubb så vänligen kopiera  
ej för privat bruk





# Karta Skrylle

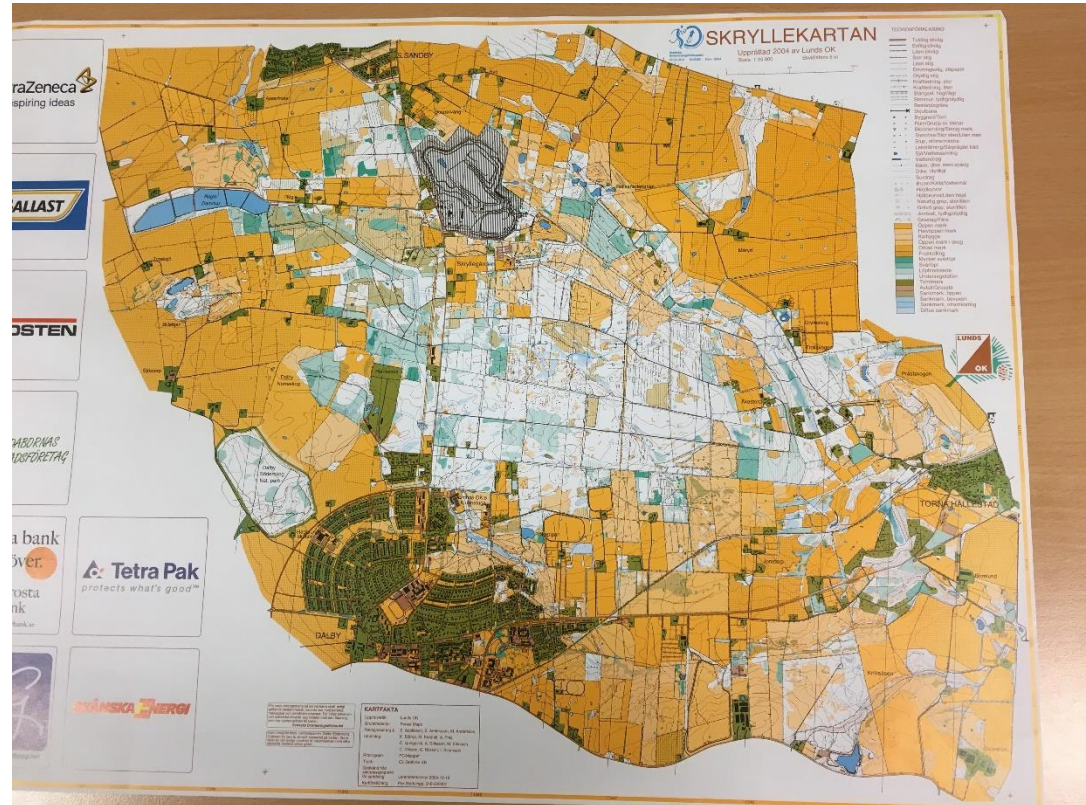
## Översiktskarta GAMMAL

### Skala 1:15 000

### Hämtas/lämnas i receptionen

Gamla Skryllekartan från 2004

Kan fås gratis av kansliet då den fortfarande är jättebra vid grovplanering



# Kartteckenmemory

Hämtas/lämnas i receptionen

Snälla, ta en extra koll innan ni avslutar träffen att alla barn har lämnat tillbaka alla brickor till er ledare



# Kompasser

## Hämtas/lämnas i receptionen

Snälla, ta en extra koll innan ni avslutar träffen att alla barn har lämnat tillbaks kompass till er ledare





# Teckenförklaring

## Hämtas/lämnas i receptionen

Följer med 1 ex i laminerad form när ni lånar kartor

Ni kan också låna flera ex separat till barnen

